



# POHON MASALAH DAN POHON KINERJA

## MENINGKATKAN DERAJAT KESEHATAN MASYARAKAT DI KABUPATEN DELI SERDANG

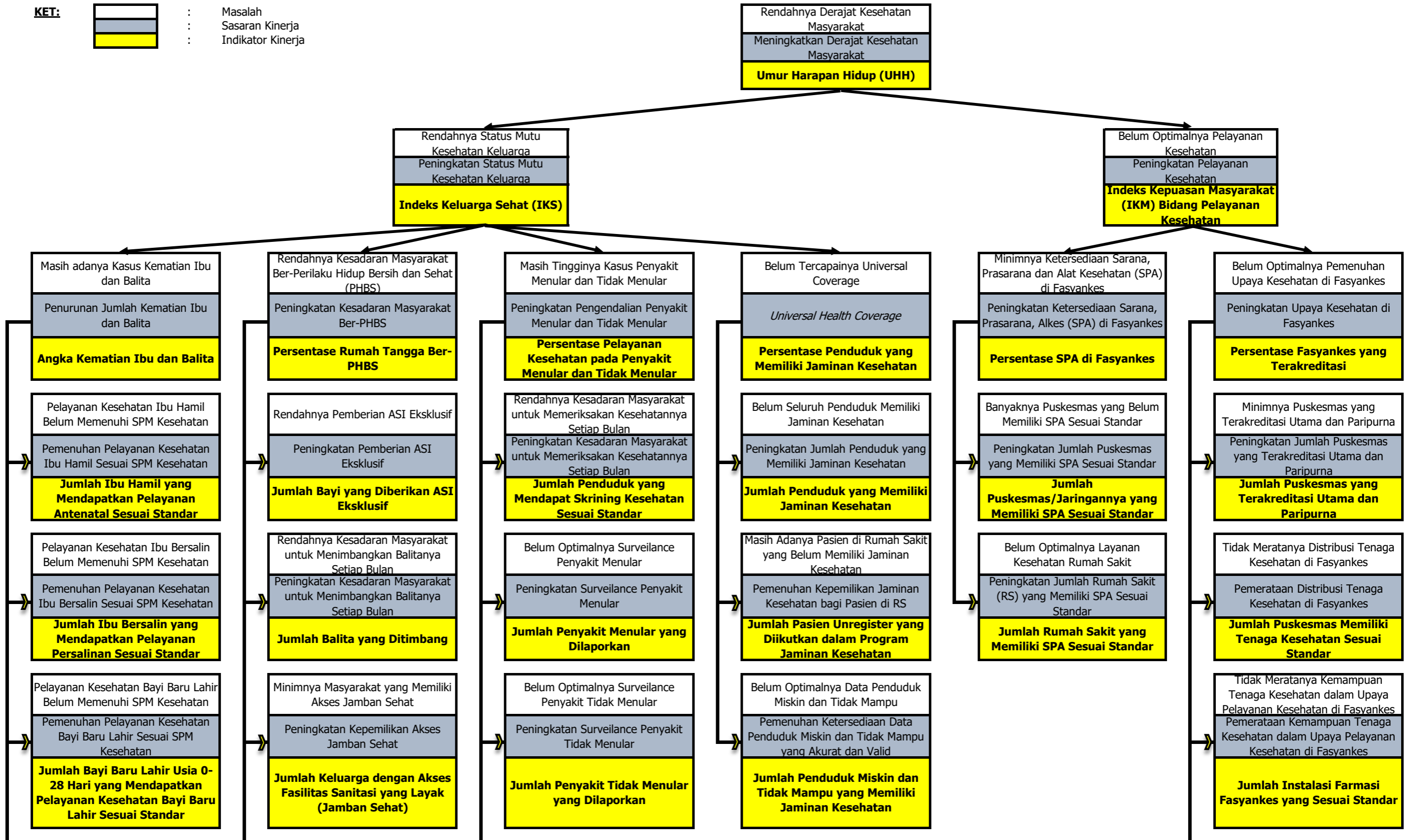
**KET:**

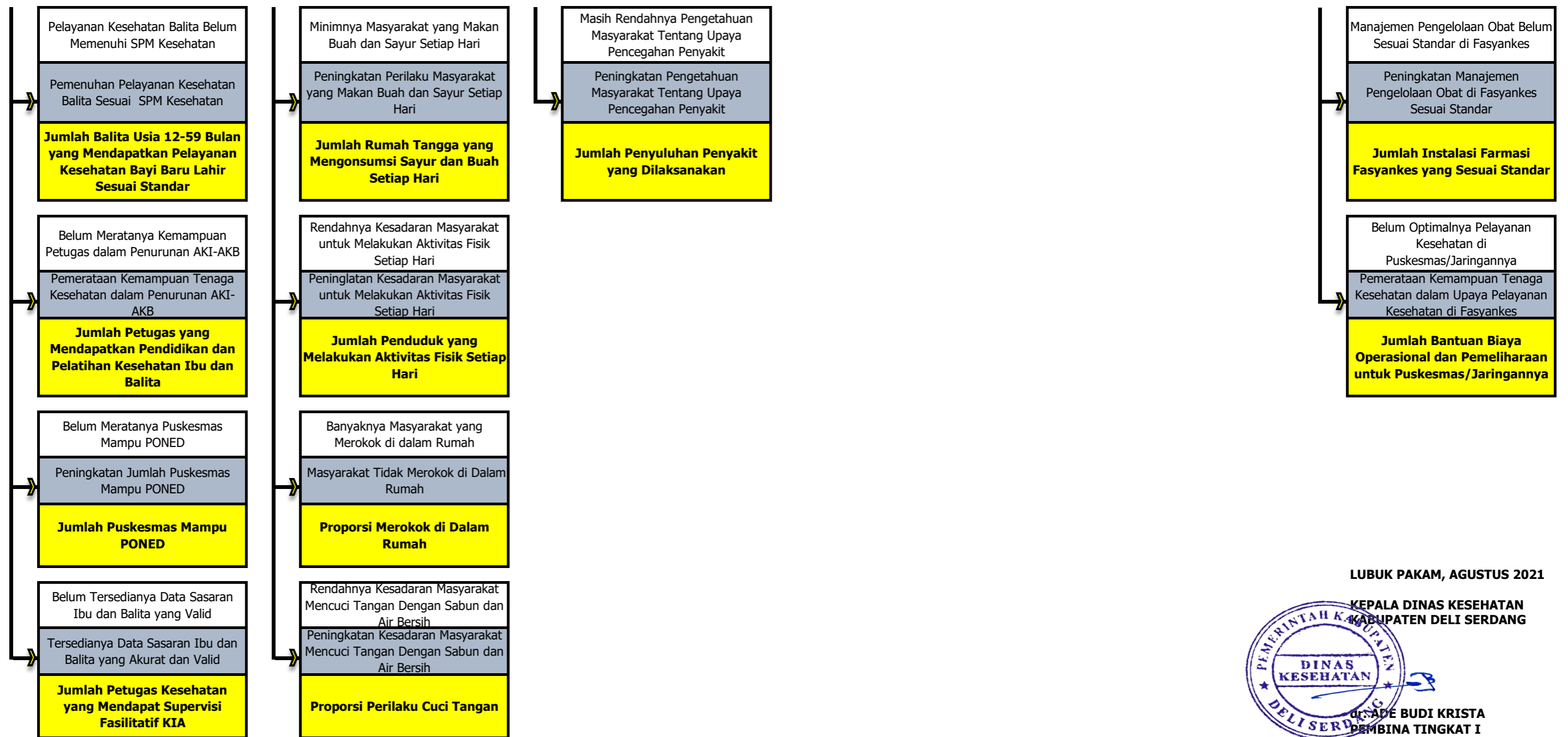
	:	Masalah
	:	Sasaran Kinerja
	:	Indikator Kinerja

ULTIMATE  
OUTCOME

INTERMEDI  
ATE  
OUTCOME

IMMEDIATE  
OUTCOME





LUBUK PAKAM, AGUSTUS 2021



KEPALA DINAS KESEHATAN  
KABUPATEN DELI SERDANG

dr. ADE BUDI KRISTA  
PEMBINA TINGKAT I  
NIP. 19710313 200701 1 026