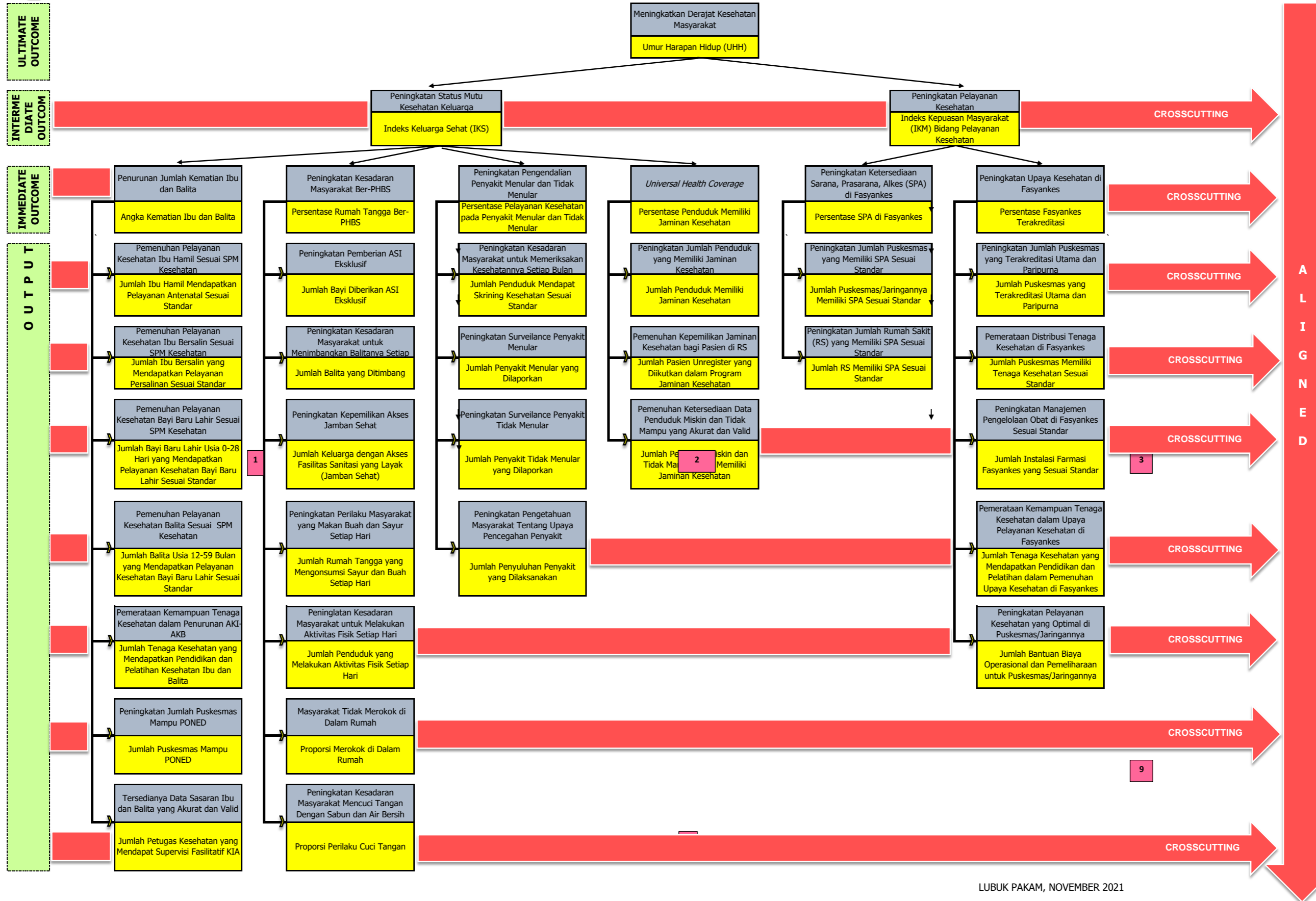




**POHON KINERJA DINAS KESEHATAN KABUPATEN DELI SERDANG
DALAM RANGKA
MENINGKATKAN DERAJAT KESEHATAN MASYARAKAT DI KABUPATEN DELI SERDANG**



LUBUK PAKAM, NOVEMBER 2021

**KEPALA DINAS KESEHATAN
KABUPATEN DELI SERDANG**



**DEWI BUDI KRISTA
PEMBINA TINGKAT I
NIP. 19710313 200701 1 026**